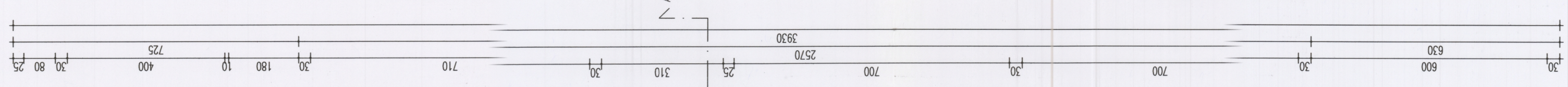
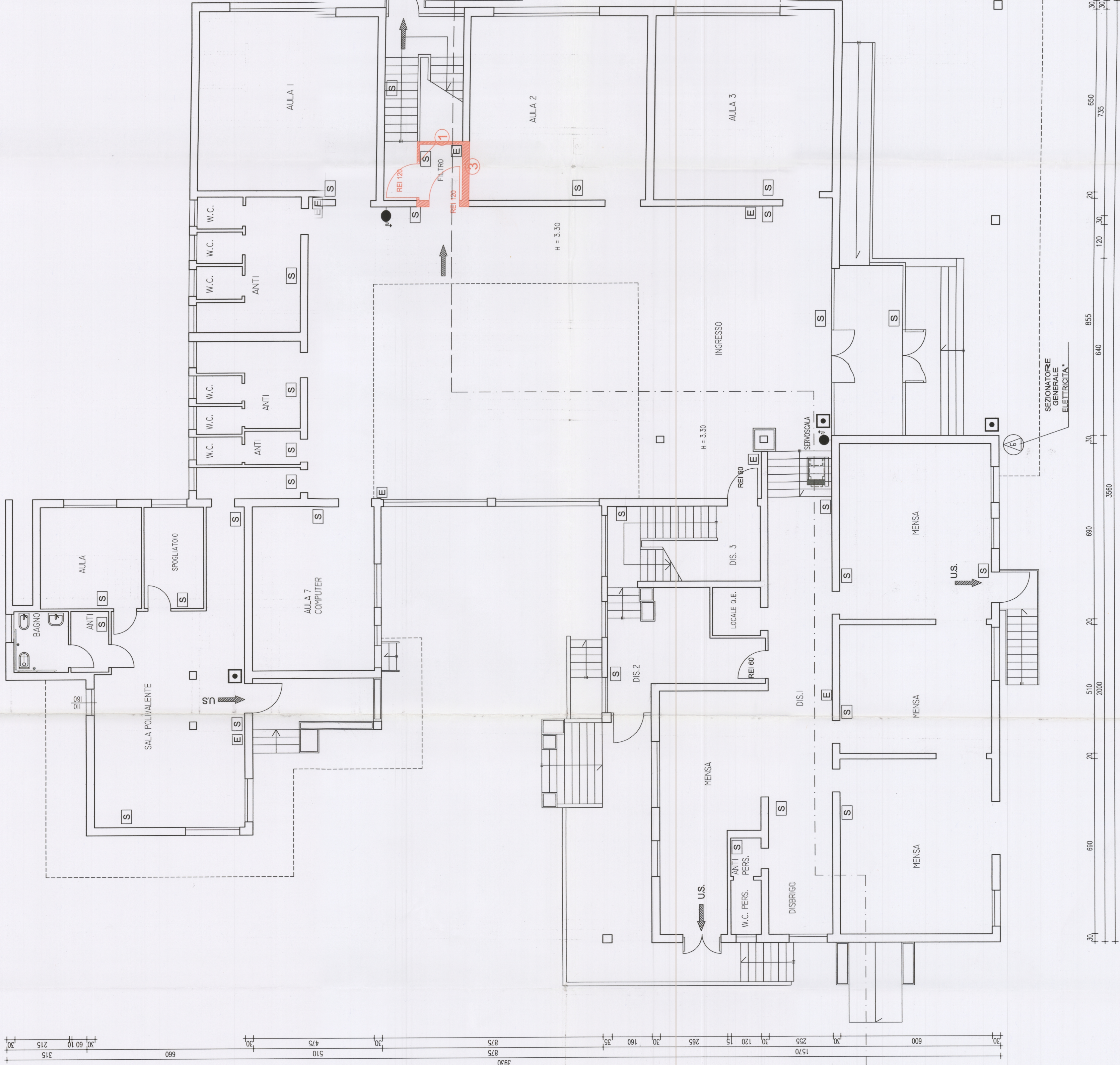


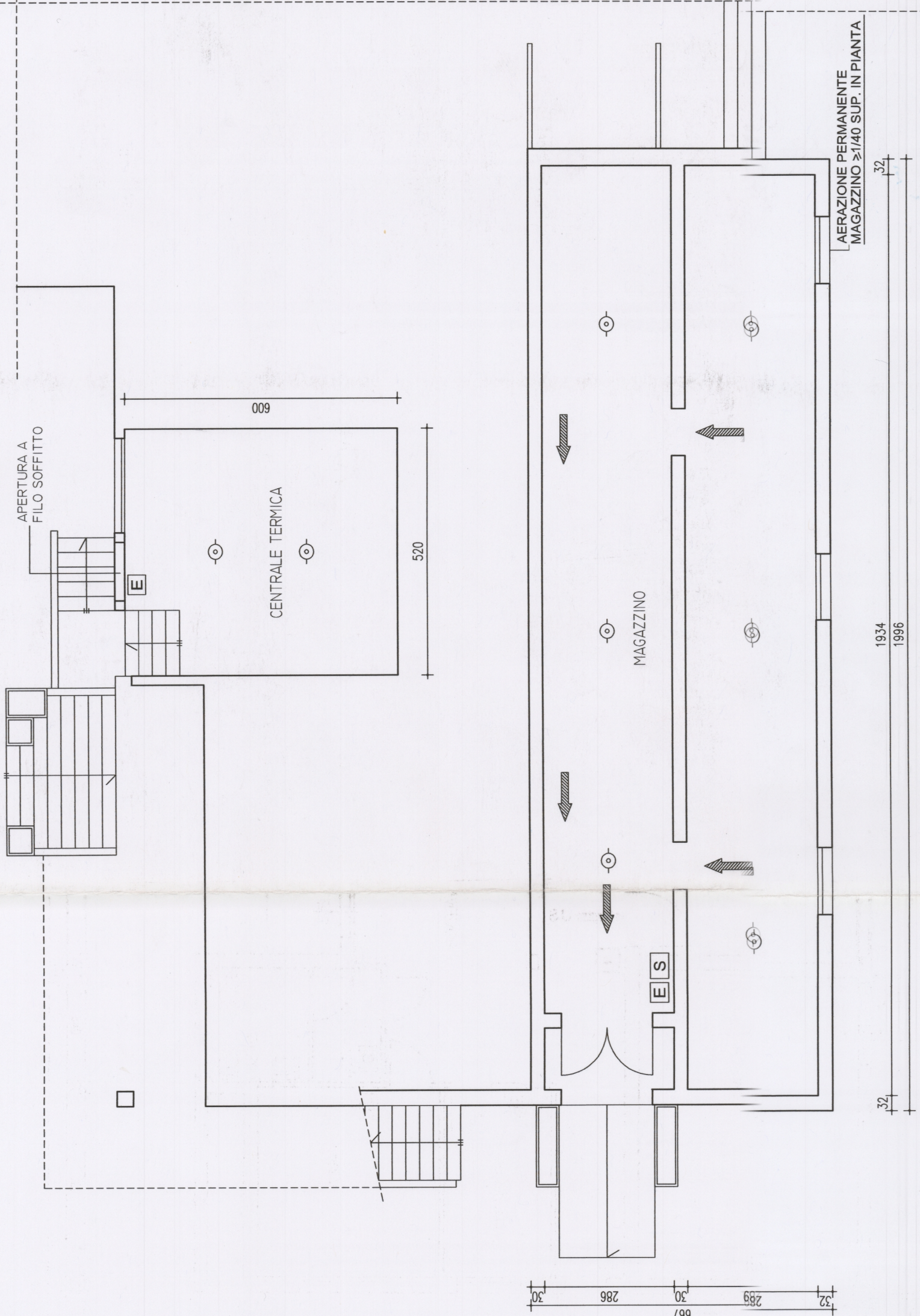
LOCALE	SUPERFICIE NETTA	VOLUME	SUP. FINESTRA NECESSARIA (1/8 Sup.netto)	SUP. FINESTRA REALE
ANTI	3,57 MQ.	11,78 MC.	0,45 MQ.	-
BAGNO	5,12 MQ.	16,90 MC.	0,64 MQ.	1,98 MQ.
SALA POL.	55,29 MQ.	182,46 MC.	6,91 MQ.	9,03 MQ.
SPOGLIATOIO	9,39 MQ.	30,99 MC.	1,17 MQ.	2,82 MQ.
AULA	15,92 MQ.	52,54 MC.	1,99 MQ.	3,78 MQ.



INNESTO	quadro elettrico el. protetto	quadro elettrico el. protetto
allarme manuale	rilevatore orizzontale	rilevatore orizzontale
cassetta UNI 45	estintore portatile	idrante UNI 9485
REI 60 porta REI 60	REI 120 porta REI 120	altac. V.V.F. UNI 70

● IDRANTE UNI 9485
● ATTACCO V.V.F. UNI 70

PIANTA PIANO TERRA
SCALA 1:100



PIANTA PIANO INTERRATO
SCALA 1:100

COMUNE DI ABANO TERME PROVINCIA DI PADOVA



MESSA A NORMA EDIFICI COMUNALI SCUOLA ELEMENTARE "EDMONDO DE AMICIS"

IL RESPONSABILE DEL PROCEDIMENTO
Arch. GARON FIORENZO

I PROGETTISTI:
Arch. FIORENZO GARON

COLLABORATORI:
Arch. MARINA BARBERIO
Geom. ELISA PINATO
Geom. SANDRA ZANELATO

OGGETTO : RIFERIMENTO NUMERO IDENTIFICATIVO
DEL MOD. CERT REI
PIANTA PIANO TERRA

TAV: **A**

DATA : 20.07.2005
SCALA 1:100
FILE:

REV: 00

PROGETTISTA: Arch. FIORENZO GARON
UFFICIO TECNICO COMUNALE
"V° SETTORE ASSETTO DEL TERRITORIO"
35031 Città di Abano Terme (PD) - Tel. 049 / 8245300 - Fax 049 / 8245301